

# FLEX<sub>e</sub>CHARGE

Bedarfsgerechtes und  
kostenoptimiertes Flottenladen

# FLEXeCHARGE



- Wir verstehen uns als Lösungsanbieter für Lade- und Energiemanagement für Flotten und Gewerbe
- Heute sind wir 15 engagierte Mitarbeiter mit Sitz in Deutschland und Dänemark.
- Unsere Kunden sind Komplettanbieter von gewerblichen Ladeinfrastrukturlösungen
- Typische Applikationen sind Firmen Fuhrparks, Wohnungseigentümergeinschaften, Parkhäuser, Hotels
- Als Knowhow- und Servicepartner wollen wir unseren Kunden bei der Flotten Elektrifizierung helfen

# Ziele des Bedarfsgerechtes und kostenoptimierten Flottenladens

FLEXeCHARGE

- > Das Fahrzeug ist seinem Bedarf entsprechend geladen: Optimale / Maximale Betriebszeit erreichen
- > Die Ladekosten sollen auf ein Minimum reduziert werden



# Was macht die richtige Lösung aus?

FLEXeCHARGE

Hersteller Unabhängigkeit!



Zuverlässigkeit!



Skalierbarkeit!



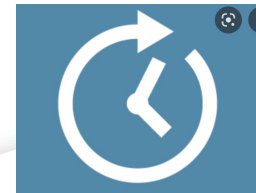
Die richtigen Features



Fernwartung!

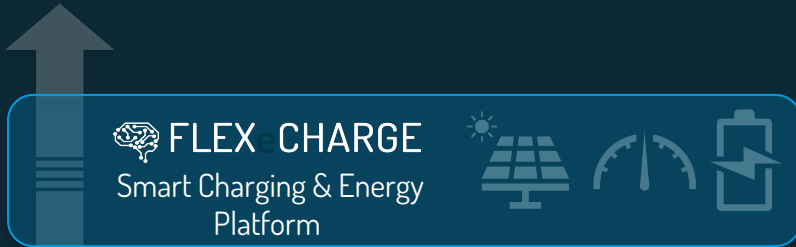
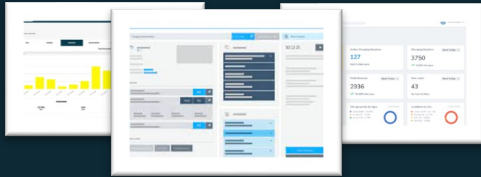


Zukunftssicherheit!



# Offene & Hersteller unabhängige Lösung

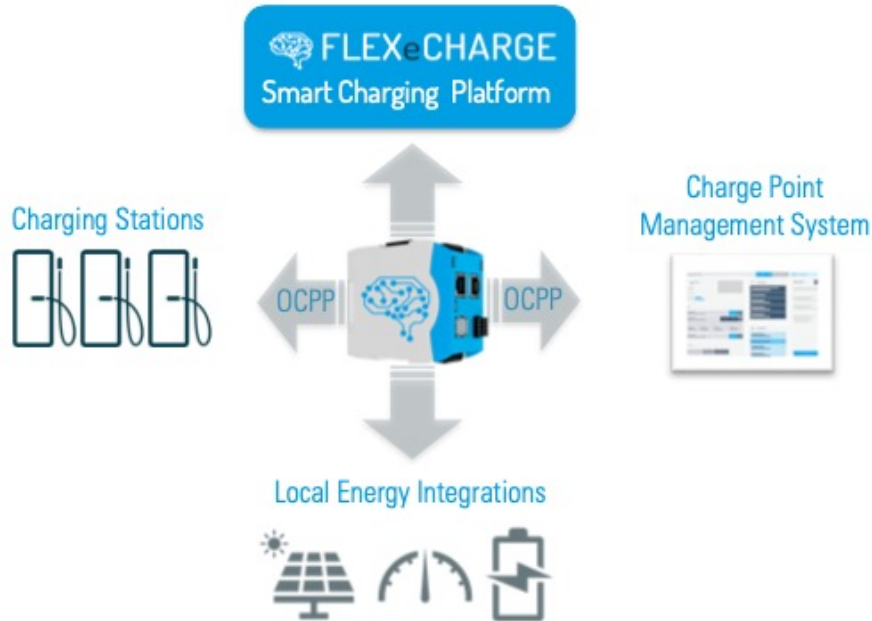
Abrechnungsbackend (CPMS)



Ladeinfrastruktur



- System offen: Funktioniert mit allen Ladestationen, Abrechnungssystemen, Strommessern, Wechselrichtern und stationären Batterien
- Hersteller unabhängig. Eigentümer und Betreiber von gewerblichen Ladeinfrastrukturen können jederzeit Systemkomponenten austauschen.
- Zukunftssicherheit: Die zukünftigen Lade- und Energy Management Services kommen aus der Plattform.



Auf Grund der Kombination aus Plattform und lokaler Steuereinheit bietet die FLEXeCHARGE Lösung maximale Zuverlässigkeit und kann mit und ohne Internetverbindung ausgeführt werden.

Kommt es zu einer Unterbrechung läuft das Lastmanagement lokal weiter.

Abrechnungssystem (CPMS)



OCPP



OCPP



Ladestationen



Die FLEXeCHARGE Lösung kann mit ihren Ausbaustufen skalieren. Sie können klein anfangen, aber unser System hält immer Schritt.

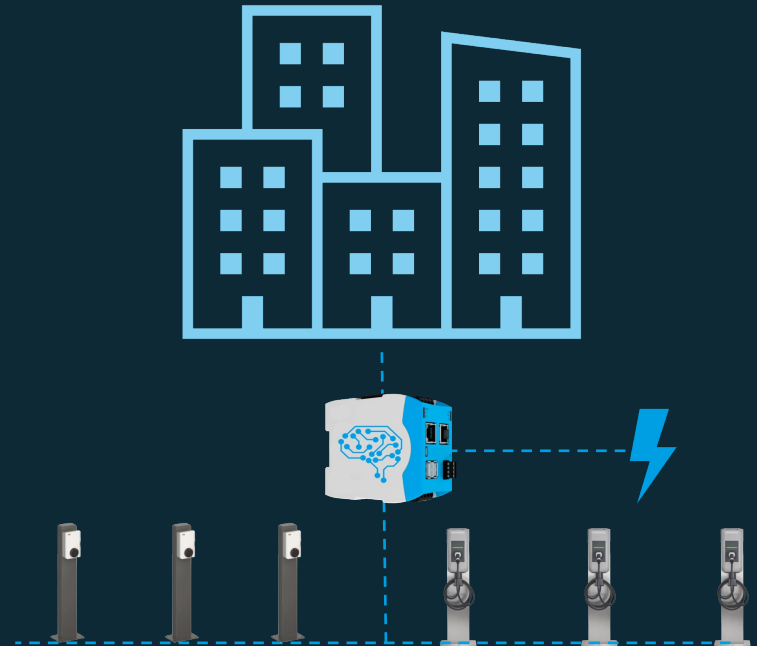
# Funktionen für Fuhrpark, Flotte und Gewerbe

## Dynamisches Last Management

Beim Gebäudeüberschuss Laden werden die Ladeströme dem aktuellen Gebäudeverbrauch angepasst, um jederzeit maximal zu Laden.

### Vorteile

- ✓ €50k Ersparnis gegenüber zusätzlichen Leitungsverlegung
- ✓ 60% schnelleres Laden oder 4x so viele Ladepunkte
- ✓ Anbindung von Ladestationen verschiedener Hersteller



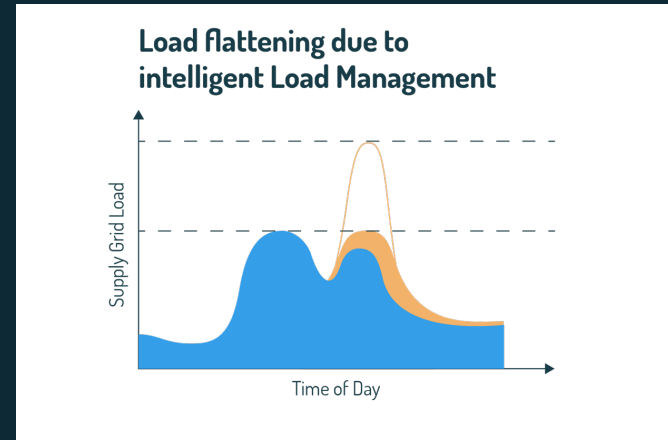


# Kostenvermeidung durch Spitzenlastenausgleich

## 15 Min. Spitzenlastglättung

Das dynamische Lastmanagement dient zum Ausgleich periodischer Energieverbrauchsspitzen, um den jährlichen Leistungspreis nicht zu erhöhen.

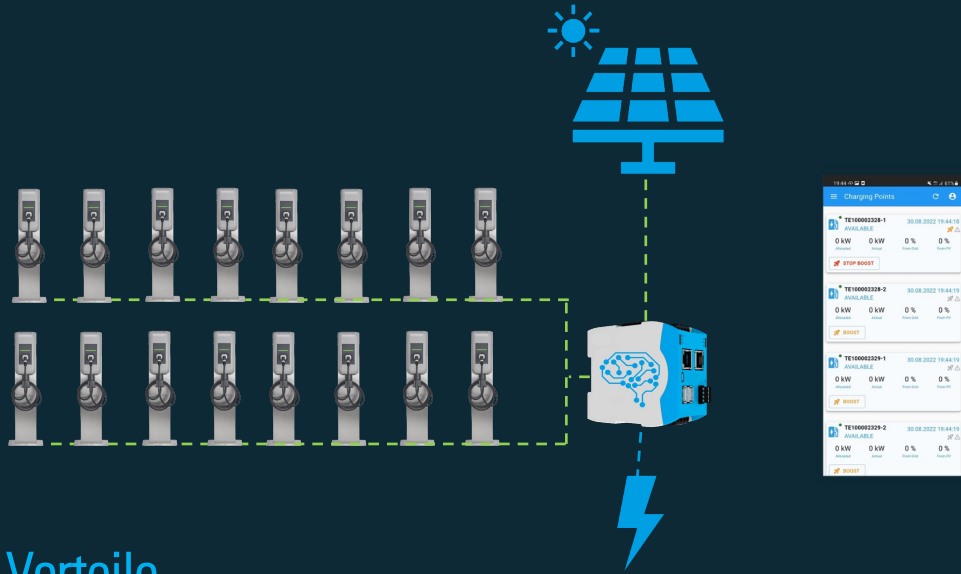
Die Lösung stellt automatisch sicher, dass die Schwelle für 15-minütige Energiespitzen niemals überschritten wird.



## Vorteile

- ✓ Kontinuierliche Netzstabilität
- ✓ €10-20K Ersparnis durch niedrigere Leistungsentgelte

# PV-basiertes Laden für Flotten und Gewerbe

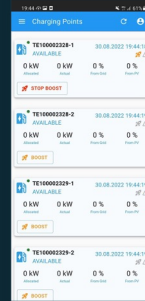


## Vorteile

- ✓ Maximale Ausnutzung des Eigenverbrauchs der Solar-Anlage
- ✓ Senkung der Ladekosten zwischen 30-70%
- ✓ 60% schneller oder **4x** so viele Ladepunkte

Das FLEXeCHARGE Smart Charge Gateway optimiert das PV Laden durch verschiedene PV-Ladearten:

- PV Pure: (nur bei Überschuss an PV)
- PV Extra: (Basisstrom (6 Ampere) und PV)
- PV Reserve: (Grundenergie (10 kWh) und dann PV)
- PV Boost: (APP zum aktivieren des Max. Ladens)
- PV Prognose: (basiert auf Wettervorhersagen und Nutzung)



# Die richtigen Features für Fuhrpark, Flotte und Gewerbe

---

Vielseitige und flexible Priorisierung

First-Come  
First-Charged

Lowest-SOC-First

First-Departure-  
First

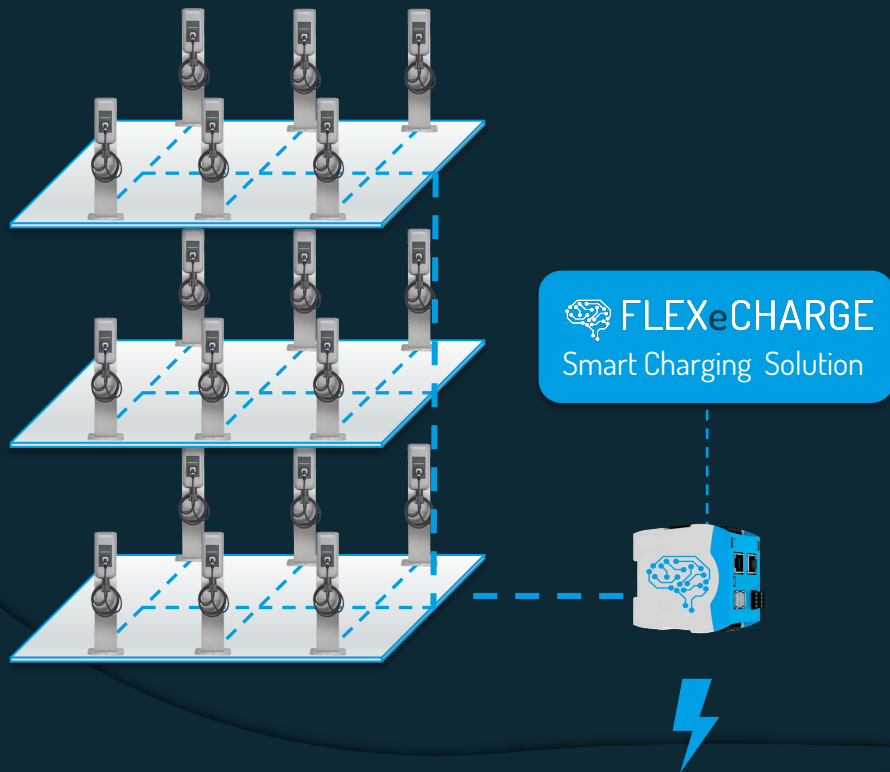
Kritische Nutzer /  
Stationen zuerst

Boost charging

Prognose basiertes  
Tarif / Solar Laden

**Vorteil:** Maximale Betriebszeit und Reduktion der Ladekosten

# Parkplätze an verschiedenen Orten



## Mehrstufiges Lastmanagement

Die FLEXeCHARGE Lösung kann die Leistung über mehrere Ebenen optimal verteilen, somit kann die verfügbare Leitung besser ausgenutzt werden, ohne die Maximalkapazitäten zu überschreiten.

### Vorteile

- ✓ Spitzenlastvermeidung
- ✓ Optimale Ausnutzung der Versorgungsleitungstopologie
- ✓ 60% schneller oder 4x so viele Ladepunkte

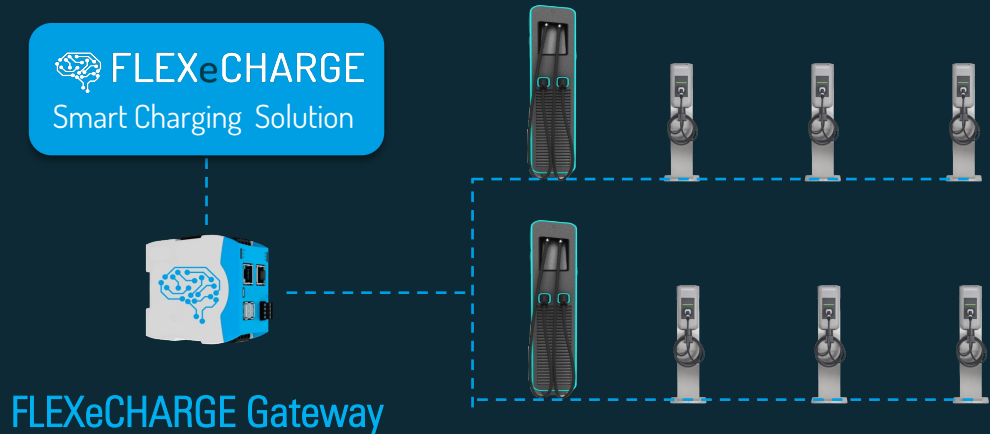
# Ladeinfrastrukturen mit AC und DC Stationen

## Gemischte Infrastrukturen

Das FLEXeCHARGE Smart Charge Gateway kann AC- und DC-Ladestationen in einem Lastmanagementsystem kombinieren.

### Vorteile

- ✓ Schnelleres Laden
- ✓ Hybrid-Ladeinfrastrukturen

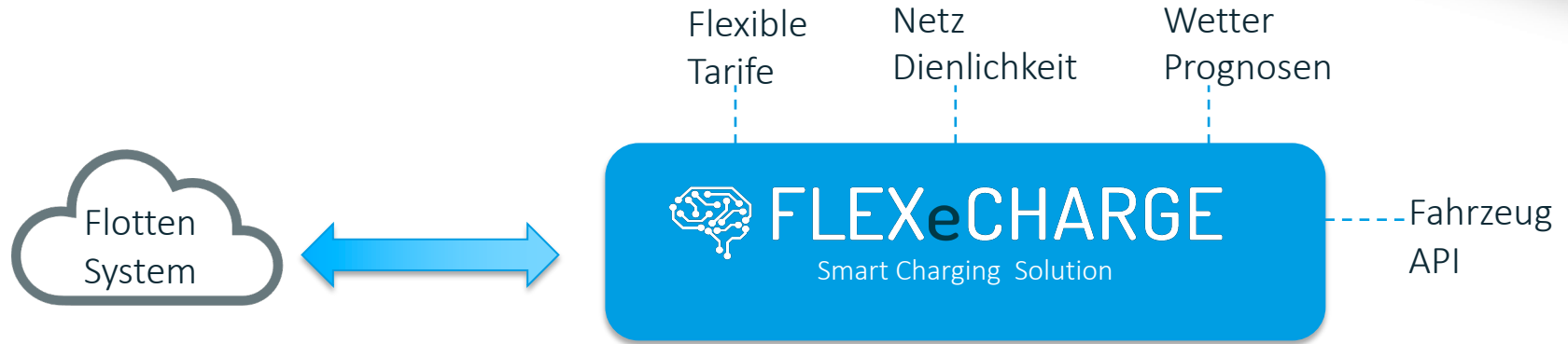


# Fernzugriff: Echtzeit Zugriff für Jedermann von Überall

FLEXeCHARGE



- Nur Echtzeit Fernüberwachung ermöglicht eine bewusste Steuerung
- Fernüberwachung reduziert die Service kosten bis zu 70%
- Fernüberwachung ermöglicht schnelle Reaktionszeiten, um maximale Betriebszeit zu garantieren
- Laufend OTA Software Up-dates mit neuen Funktionen und Services die Ladekosten senken
- Jederzeit die Möglichkeit Ladevorgänge zu rekonfigurieren bzw. Prioritäten zu ändern.



Die FLEXeCHARGE Plattform integriert nicht nur nahtlos mit ihrem derzeitigen Flottenmanagement System sondern sorgt auch dafür, das alle zukünftigen Services zur Optimierung integriert werden können.



- > Partner von vielen namenhaften Herstellern wie ABB, Volvo und Webasto in ganz Europa



- > Realisierung von vielen komplexen Projekten mit Einbindung von Solar, Speicher, Energie Management und Flotten Systemen.



# Unser Serviceversprechen

---

Wir bieten das Know-how und die Technologien!

Mit der FLEXeCHARGE Smart Charge Gateway erhalten Sie eine Komplettlösung für Ladeinfrastrukturen, die genau auf die Bedürfnisse Ihrer Kunden anpassbar ist und individuell direkt durch ihre Kunden erweitert werden kann. Mit unseren Services und unserem Experten-Team stehen wir Ihnen bei der Planung, der Installation und dem Betrieb zur Seite.

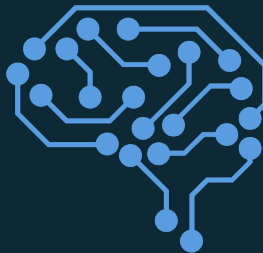
Ihr Kontakt zu uns:

Jan Köster

[jankoester@flexecharge.com](mailto:jankoester@flexecharge.com)

+45 26 29 49 40

<https://www.flexecharge.com>



## FLEXeCHARGE

Smart Charging Solutions